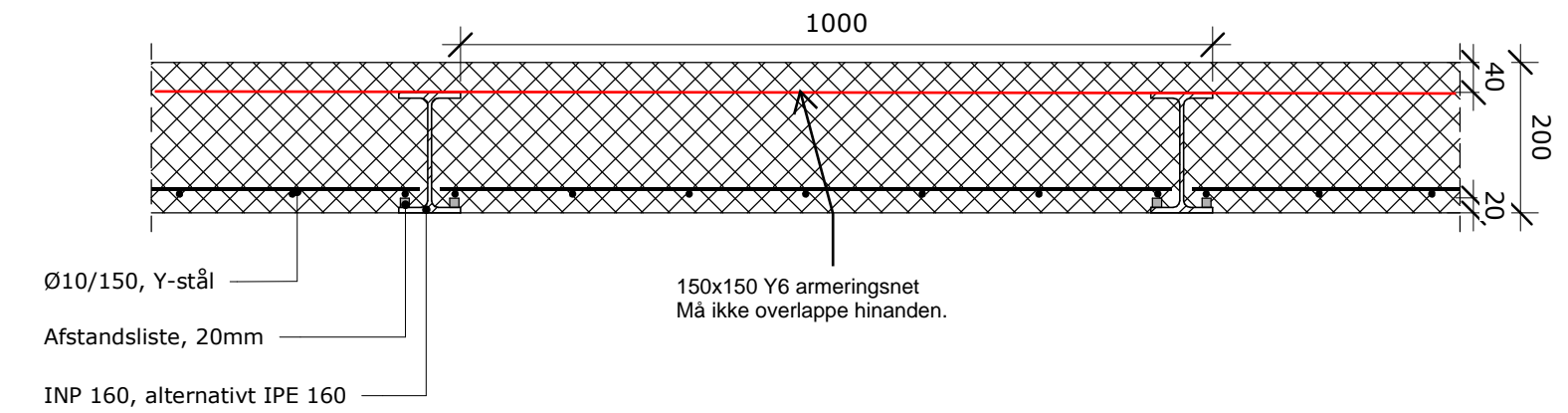
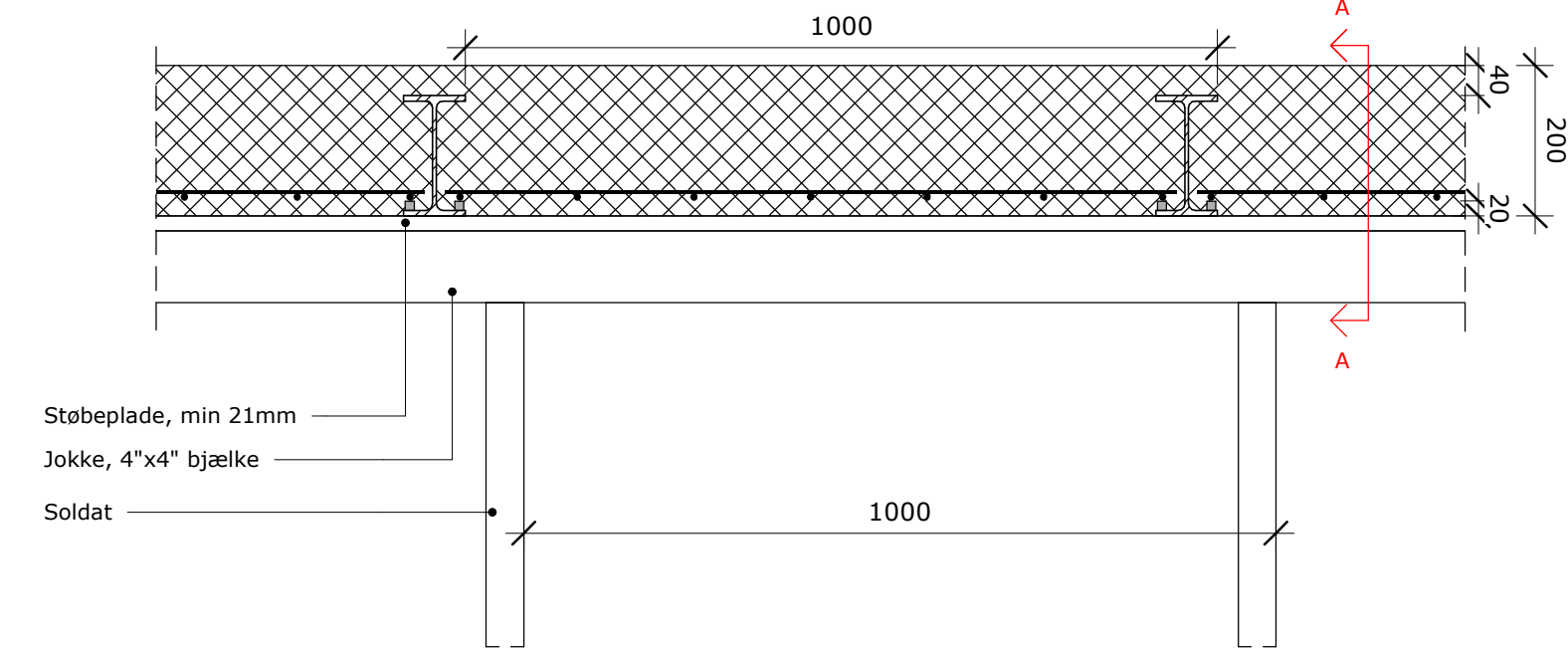


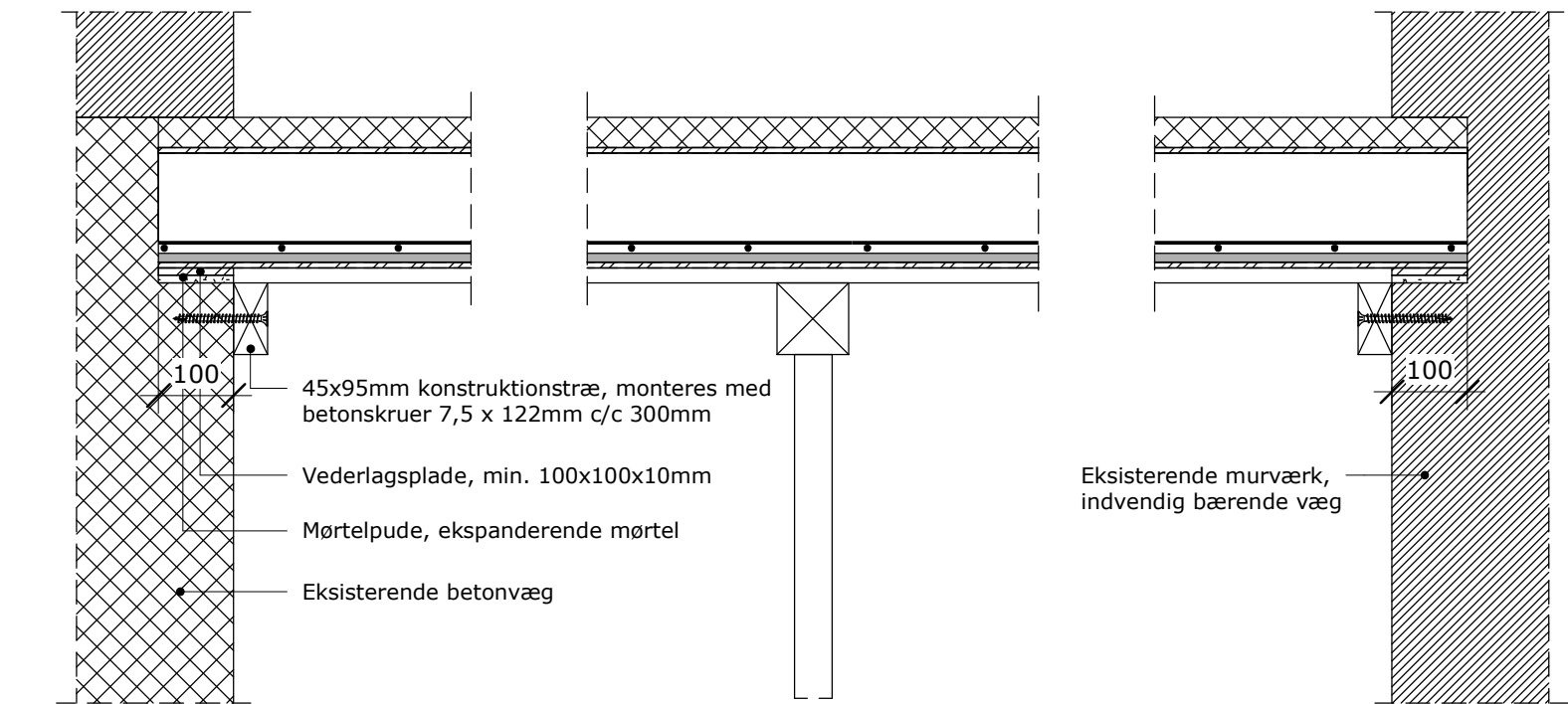
D.01 - 1:10 - Portdæk



D.02 - 1:10 - Midlertidig afstivning



A-A - 1:10 - Midlertidig afstivning



NOTE:
Dette konstruktionsprojekt er en 1:1 udskiftning af eksisterende portdæk over kælder.

Alle mål er i mm med mindre andet er angivet.

Stålklasser: S235, med mindre andet er angivet.

Stålkonstruktionen udføres i min. udførelsesklasse EXC3 iht. DS/EN ISO 3834-4.

Korrosionsbeskyttelse af alle stålprofiler iht. DS/EN ISO 12944-2 - Kategori: C2

Beton:
Styrkeklasse: C40
Eksponeringsklasser: XD3
Kontrolklasse: Normal
Dæklag min: 40 mm

Ved støbeskel skal der ruhugges og placeres Y8 stritter pr. 150mm med sættedybde = 200mm, og fastgøres med Hilti HIT-HY 270 klæbemørtel iht. montagevejledning.

Midlertidig afstivning:
Der skal sikres forsvarlig understøtning af konstruktionen inden påbegyndelse af arbejder. Den udførende entreprenør er ansvarlig for korrekt understøtning og for sikring af fyldestgørende nedkilningsforhold. Hvis de aktuelle forhold afviger fra tegningsmaterialet skal rådgiver kontaktes.

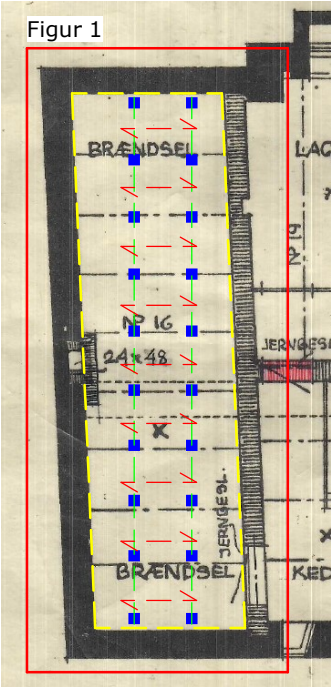
Forslag til afstivningsplan fremgår af tegningsmaterialet. Hvis aktuelle forhold divigerer fra tegningerne skal Ingeman Fischer kontaktes for udarbejdelse af nyt afstivningsprojekt.
Konstruktionstræ, 45x95, jockere samt soldater placeres jf. figur 1.

Soldater etableres med c/c maks. 1000mm og min. bæreevne på 1000 kg i understøtningshøjden.
Soldater skal sikres mod skridning med tværgående afstivning eller lignende.

Konstruktionstræ, 45x95mm, jockere, støbeplader samt soldater kan nedtages efter hærkning - ca. 30 dage.

SIGNATURER:

- Beton
- Stål
- Murværk



Rød: Portdæk
Blå: Soldater
Grøn: 4"x4" Jockere
Gul: 45x95mm konstruktionstræ
Spændretning - støbeplade

Alle endelige mål skal tages på stedet

Projekt.ID.	240490
Bygherre	MMAKE ApS
Adresse	Ålekistevej 166, 2720 København

Emne	Princip - Støbning af portdæk
------	-------------------------------

INGEMAN FISCHER ARKITEKTER KONSTRUKTØRER INGENIØRER	INGEMAN FISCHER ApS Sønder Boulevard 67 - 1720 Kbh. V Tlf. 7070 1531 - ingemanfischer.dk
---	--

K09_H5_N01	
Mål	1 : 10
Revision	A

Tegnet d.	07.01.2025
Tegnet af	MME
Kvalitetssikring	CC

Revideret d.	10.01.2025
Tegnet af	MME
Kvalitetssikring	JP